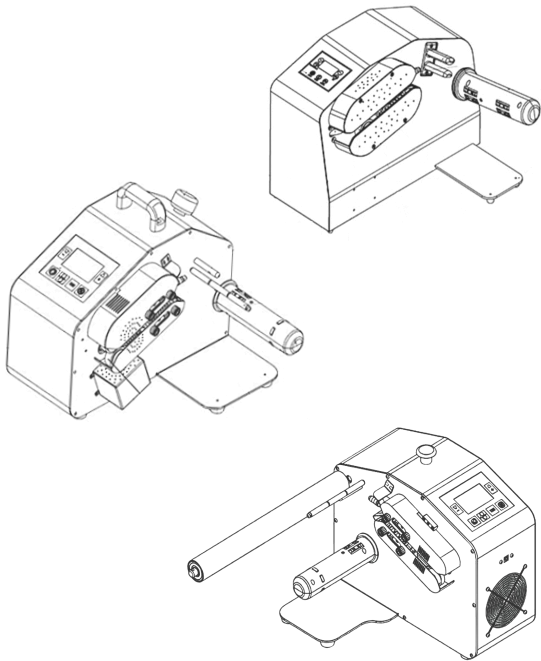




INFLATOR FOR AIR COLUMN ROLLS & BAGS



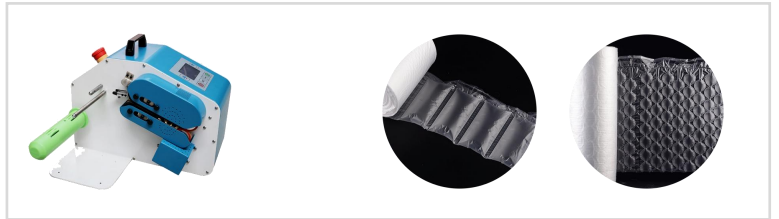
锦腾系列充气机

锦腾充气机系列 (主推)

JT- C10



JT- 018N



JT- H035



JT- 228



JT-168/188/208



葫芦膜气枕袋



葫芦膜气枕袋充气机系列



Automatic
Inflation



Suitable for
Varied Items



Stable
Performance



Easy
Operation



Mini Size



Lifetime
Maintenance



Light
Weight



Simple
Installation

JT-H035



主要适用于目前市场上的填充袋、气枕袋、葫芦袋。

名称	数据
型号 MODEL	JT-H035
颜色 COLOR	BLACK
充气速度 RUNNING SPEED	30 meters/min
额定功率 RATED POWER	450W
机身尺寸 DIMENSION	400 X 170 X 310mm
重量 WEIGHT	16.5KGS
电源 POWER SUPPLY	110V/220V
特点 FEATURES	Independent work without air compressor.

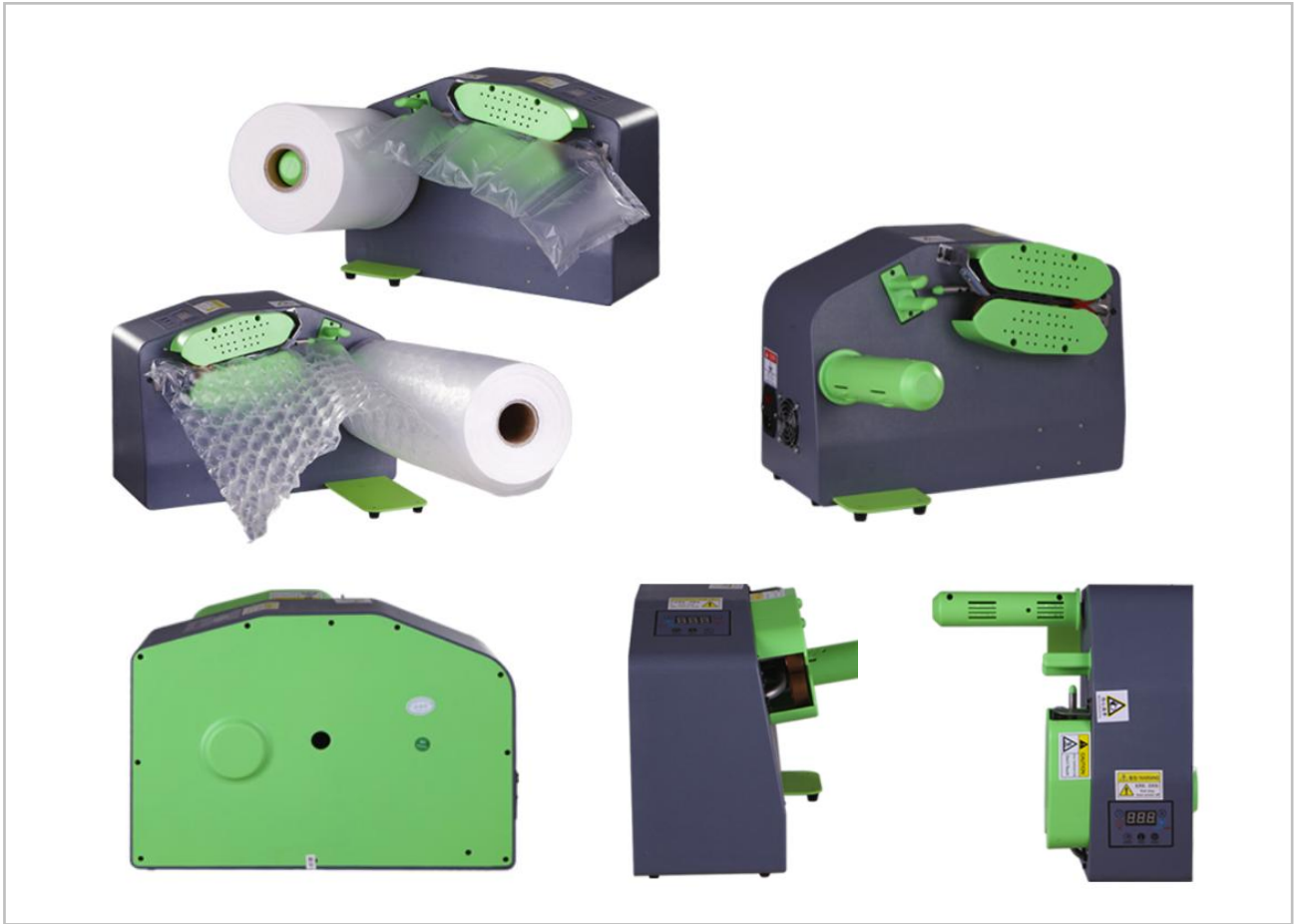
JT-018N



主要适用于目前市场上的填充袋、气枕袋、葫芦袋。

名称	数据
型号 MODEL	JT- 018N
颜色 COLOR	BLUE
充气速度 RUNNING SPEED	18 meters/min
额定功率 RATED POWER	320W
机身尺寸 DIMENSION	400 X 170 X 300mm
重量 WEIGHT	11.6KGS
电源 POWER SUPPLY	110V/220V
特点 FEATURES	Independent work without air compressor.

JT-C10



主要适用于目前市场上的填充袋、气枕袋、葫芦袋。

名称	数据
型号 MODEL	JT-C10
颜色 COLOR	GREEN
充气速度 RUNNING SPEED	12 meters/min
额定功率 RATED POWER	200W
机身尺寸 DIMENSION	400 X 145 X 290mm
重量 WEIGHT	4.9KGS
电源 POWER SUPPLY	110V/220V
特点 FEATURES	Independent work without air compressor.

气柱袋系列



洗发素袋



食用油袋



果酱袋



食用油大号袋



电热水龙头袋



礼品盒袋



蜂蜜袋



哈密瓜袋



苹果袋



洗衣液袋



奶粉袋



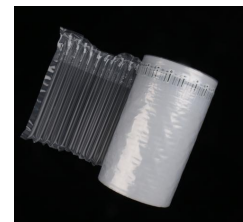
盒子袋



汽油袋

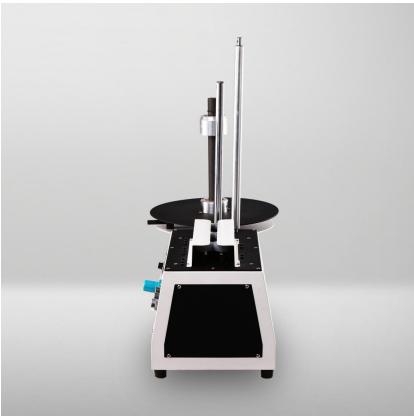


水杯袋



气柱卷

JT-228



需配空压机，
主要适用于目前市场上的气柱袋，包括气柱袋的多种袋型（除Q袋）

名称	数据
型号 MODEL	JT-228
颜色 COLOR	WHITE
充气速度 RUNNING SPEED	20-25 meters/min
额定功率 RATED POWER	90W
机身尺寸 DIMENSION	780x350x750mm
重量 WEIGHT	30KGS
电源 POWER SUPPLY	110V/220V
特点 FEATURES	Independent work without air compressor.

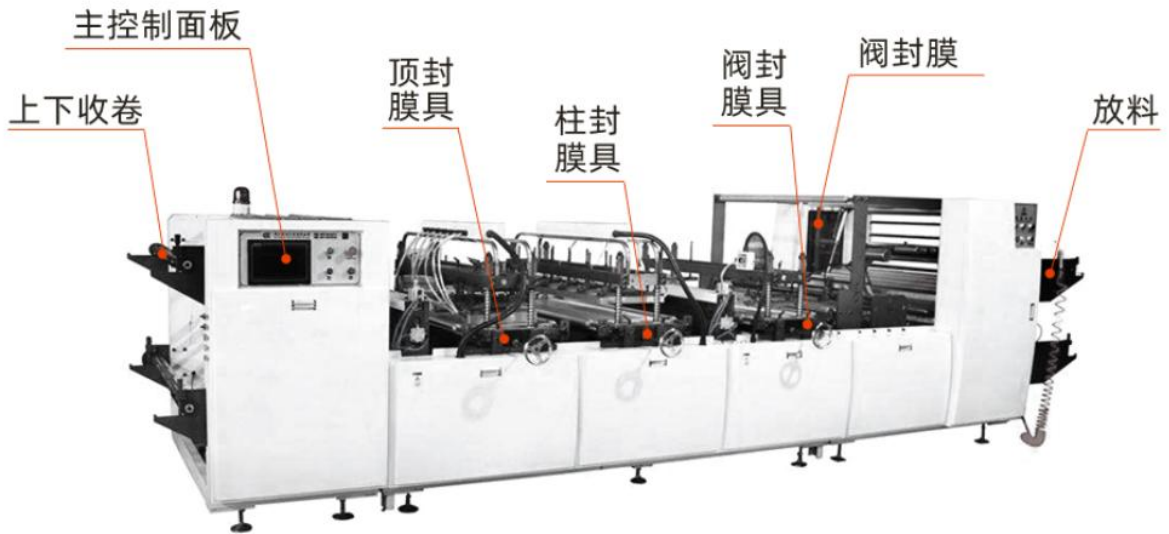
JT-168/188/208



需配空压机，有黑白蓝三款
主要适用于目前市场上的气柱袋，包括气柱袋的多种袋型（除Q袋）

名称	数据
型号 MODEL	JT-H035
颜色 COLOR	BLACK
充气速度 RUNNING SPEED	30 meters/min
额定功率 RATED POWER	450W
机身尺寸 DIMENSION	400 X 170 X 310mm
重量 WEIGHT	16.5KGS
电源 POWER SUPPLY	110V/220V
特点 FEATURES	Independent work without air compressor.

气柱袋片材机 (气柱卷)



名称	数据
型号 MODEL	RG-1200A
机身尺寸 (Machine Dimension)	5450X1800X1600mm
最大上卷直径 (Max. Roll Dia)	650mm
压柱速度 (Max. Column Pressing No)	70columns/min
最大卷筒宽度 (Max. Roll Width)	1200mm
重量 (Weight)	2150KGS
电源 POWER SUPPLY	380V/50Hz Three Phase Four Wires
气源 (Air Supply)	0.6MPa

气柱袋制袋机 (多种袋型)



名称	数据
型号 MODEL	RG-800B
机身尺寸 (Machine Dimension)	5700X1400X1350mm
最大上卷直径 (Max. Roll Dia)	650mm
最大柱宽 (Max. Column Width)	800mm
最大卷筒宽度 (Max. Roll Width)	1200mm
重量 (Weight)	1800KGS
电源 POWER SUPPLY	380V/50Hz Three Phase Four Wires
气源 (Air Supply)	0.5MPa